

Speicherplatzbedarf?

Wir schaffen Platz:
NAS
iSCSI
Unified Storage

Sicher, flexibel, kosteneffizient,
von kleinen 500 GB bis hin zu
großen 18 Terabyte Lösungen



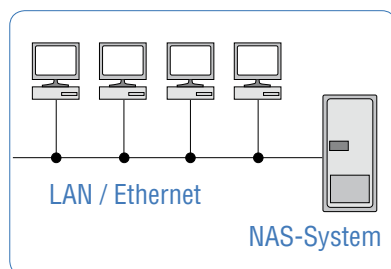
ED Network Attached Storage (NAS)

ExuS Data

1. NAS auf einen Blick

Unter Network Attached Storage – kurz NAS genannt – versteht man Massenspeichereinheiten, die an das lokale Netzwerk angeschlossen werden. Sie dienen der Erweiterung der Speicherkapazität. So können mehrere Anwender parallel auf denselben Speicherplatz zugreifen, und das bei zentralisierter Festplatten-Verwaltung.

NAS-Geräte fungieren als reine File-Server, und sie werden von einem eigenen, integrierten OS gesteuert. Die Organisation von NAS-Lösungen wird mit Hilfe von sogenannten „Shares“ (freigegebenen Daten) gewährleistet. Der Zugriff auf die Daten erfolgt somit ausschließlich auf der File-System-Ebene.



2. Beschreibung

NAS hat sich als leistungsstarke und verlässliche Alternative zum Storage Area Network (SAN) etabliert, einer Technologie, bei der Appliances unter Verwendung des blockbasierten Protokolls über ein dediziertes Fibre-Channel- oder IP-Netzwerks miteinander kommunizieren.

NAS-Geräte hingegen werden an ein gemeinsames lokales Netzwerk (LAN) angeschlossen, was sowohl den Overhead als auch die Latenz verringert. NAS verwendet dateibasierte Protokolle wie NFS (Network File System), Microsofts CIFS /

SMB (Common Internet File System) und Apple Talk. So realisiert NAS die gemeinsame Datennutzung von Clients verschiedener Betriebssysteme.

Die zugehörige NAS-Software kombiniert die einfache Verwaltung von NAS mit der Leistungsfähigkeit und Skalierbarkeit von SAN.

3. Anwendungsgebiete für NAS

Zunächst sind die zwei typischen generellen Applikationskategorien zu nennen, die mit NAS-Lösungen von ExuS-Data realisiert werden können:

I. SMB (Small-and Medium-Sized Businesses) – Kleine und mittelständische Unternehmen werden durch NAS mit kostengünstigem Speicherplatz versorgt. Ein RAID-Controller unterstützt die Hardware in punkto Performance und Sicherheit.

II. Enterprises – Unsere Lösungen in diesem Bereich richten sich speziell an große Unternehmen mit entsprechend großem Speicherbedarf. Server- und netzwerkübergreifend liefern diese Systeme maximale Performance, Flexibilität und Verfügbarkeit.

4. Vorteile von NAS-Lösungen

Network Attached Storage (NAS) stellt grundsätzlich eine optimale Kombination aus Skalierbarkeit, Zuverlässigkeit, Verfügbarkeit und Performance dar. Eine in der Regel äußerst schnelle Installationszeit ist ein weiterer Vorteil von NAS.

5. Zusammenfassung

Der Einsatz von Network Attached Storage (NAS) ist nicht auf einen bestimmten Anwenderkreis begrenzt. Sowohl SMBs als auch Home Office-User und große Unternehmen finden im NAS-Segment eine passende Speicherlösung. Grundsätzlich lässt sich jedoch sagen, dass sich NAS immer dann als Storage-Lösung anbietet, wenn die Anforderung

ExuS® NAS OSA4

4 HDD NAS SYSTEM

- Web basierte Grafische Oberfläche (GUI)
- Dateisystem mit Journaling Funktion
- Multiple Volumenschattenkopie (Snapshot) mit Task Manager
- Backup Agents für Veritas (nur bis Vers. 9.X), EMC Dantz, CA Brightstare
- Adaptive Load Balancing (ALB)
- Unterstützung mehrerer Netzwerke
- Open-E NAS XSR Management Software

TECHNISCHE HIGHLIGHTS

- 2 Intel Gigabit LAN Controller
- 400 Watt EPS Netzteil
- 4 Hot Plug Schubladen
- Flash ROM für NAS OS
- Hardware RAID mit eigenem Prozessor
- RAID 0,1,5,10,50 und JBOD Unterstützung
- Clients für MS Windows, Linux, Unix, Mac OS



Abb. ähnlich

ab 1990,-€

wie oben nur incl. 4x 500 GB HDD

ab 2626,-€

„Speicherung und Archivierung von Dateien“ sowie gemeinsamer Zugriff aus dem Netzwerk auf Dateien lautet (auch von den unterschiedlichen OS der Clients aus). NAS ist jedoch keine geeignete Lösung für das Speichern von Datenbanksystemen im Netzwerk. Hier kommt iSCSI ins Spiel.

Konkrete Einsatzszenarien für NAS:

- Near Line Storage,
- Disk-to-Disk-Backup,
- Cache-Backup,
- Gemeinsamer Zugriff auf Office-Dokumente (Document Sharing),
- Gateways zwischen verschiedenen Betriebssystemen (z.B. Windows und Mac OS)
- Zentraler Datei-Server für einfache Netzwerke ohne spezielle Anforderungen.

Weitere Benefits im Überblick:

- Das NAS-Gerät ist ein File Server (NAS-Gerät kann somit als Basis-File-Server im Netzwerk betrieben werden. Benefit gegenüber iSCSI, wo weitere Server nötig sind).
- Unterstützung von diversen File Access-Protokollen
- Datenaustausch in heterogenen Netzwerken wird somit erheblich erleichtert. Einfach zu handhaben, einfach zu verwalten (sogar ortsfern).
- NAS-Appliances beinhalten integrierte Mechanismen für Backup, und Datensynchronisation und Datenreplikation.
- Hoher Datendurchsatz
- Hohes Maß an Sicherheit

ExuS® NAS MSA8

8 HDD NAS SYSTEM

- Web basierte Grafische Oberfläche (GUI)
- Dateisystem mit Journaling Funktion
- Multiple Volumenschattenkopie (Snapshot) mit Task Manager
- Volumenschattenkopie
- Adaptive Load Balancing (ALB)
- Unterstützung mehrerer Netzwerke
- Microsoft Storage Server 2003

TECHNISCHE HIGHLIGHTS

- 2 Intel Gigabit LAN Controller
- 460 Watt EPS Netzteil
- 8 Hot Plug Schubladen
- Flash ROM für NAS OS
- Hardware RAID mit eigenem Prozessor
- RAID 0,1,5,6,10,50 und JBOD Unterstützung
- Clients für MS Windows



Abb. ähnlich

ab 2390,-€

wie oben nur incl. 8x 500 GB HDD

ab 3662,-€

ExuS® NAS OSA12

12 HDD NAS SYSTEM

- Web basierte Grafische Oberfläche (GUI)
- Dateisystem mit Journaling Funktion
- Multiple Volumenschattenkopie (Snapshot) mit Task Manager
- Backup Agents für Veritas (nur bis Vers. 9.X), EMC Dantz, CA Brightstare
- Adaptive Load Balancing (ALB)
- Unterstützung mehrerer Netzwerke
- Open-E NAS XSR Management Software

TECHNISCHE HIGHLIGHTS

- 2 Intel Gigabit LAN Controller
- 650 Watt EPS Netzteil Redundant
- 12 Hot Plug Schubladen
- Flash ROM für NAS OS
- Hardware RAID mit eigenem Prozessor
- RAID 0,1,5,6,10,50 und JBOD Unterstützung
- Clients für MS Windows, Linux, Unix, Mac OS



Abb. ähnlich

ab 3190,-€

wie oben nur incl. 12x 500 GB HDD

ab 5099,-€

ExuS® NAS OSA24

24 HDD NAS SYSTEM

- Web basierte Grafische Oberfläche (GUI)
- Dateisystem mit Journaling Funktion
- Multiple Volumenschattenkopie (Snapshot) mit Task Manager
- Backup Agents für Veritas (nur bis Vers. 9.X), EMC Dantz, CA Brightstare
- Adaptive Load Balancing (ALB)
- Unterstützung mehrerer Netzwerke
- Open-E NAS XSR Management Software

TECHNISCHE HIGHLIGHTS

- 2 Intel Gigabit LAN Controller
- 1700 Watt EPS Netzteil Redundant
- 24 Hot Plug Schubladen
- Flash ROM für NAS OS
- Hardware RAID mit eigenem Prozessor
- RAID 0,1,5,6,10,50 und JBOD Unterstützung
- Clients für MS Windows, Linux, Unix, Mac OS



Abb. ähnlich

ab 5090,-€

wie oben nur incl. 24x 500 GB HDD

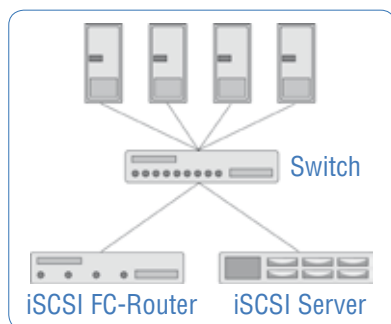
ab 8910,-€

Alle Preise netto zuzüglich der gesetzlichen MwSt

1. iSCSI auf einen Blick

Das Kürzel iSCSI bedeutet Internet Small Computer System Interface. Diese Technologie stellt eine Erweiterung des Internet-Protokolls, auf Storage Area Networks (SAN), dar. iSCSI ist ein Standard für Speichernetzwerke auf IP-Basis und dient der Verwaltung von Speicherplatz über größere Distanzen.

Ein wichtiges Merkmal ist die kostengünstige Zentralisierung von Speicher. Aufgrund der Verfügbarkeit von IP-Netzwerken kann auf den Speicher auch ortsfern bzw. ortsungebunden zugegriffen werden. Zudem bietet sich iSCSI auch immer dann als geeignete Lösung an, wenn eine Speicherung von Datenbanksystemen im Netzwerk gefragt ist.



iSCSI-Technologie ist keine Alternative zu allgemeinen DAS-Systemen. Es ist aber sehr wohl eine verlässliche, hochverfügbare und vor allen Dingen kosteneffiziente Lösung, primär für den Mittelstand, aber auch für Home-Office-User und große Unternehmen.

2. Beschreibung

Mit iSCSI können Datenspeichergeräte verknüpft sowie der Datentransfer über Intranet und Internet unterstützt werden. Die sogenannten Target-Module (ITMs) - auch „Targets“ genannt - werden als

lokale Festplatten angezeigt und auch als solche verwaltet. Durch die generelle Verfügbarkeit von IP-Netzwerken kann iSCSI ortsunabhängig Daten bereitstellen und speichern.

iSCSI kann als direkter Ersatz für Festplatten dienen, denn die Technologie ist in der Lage, Speichermedien auf Blockebene zu adressieren.

Grundsätzlich lassen sich mit iSCSI mittlerweile Applikationen realisieren, die bis dato nur von Fibre-Channel-Technologie umgesetzt werden konnten (z.B. Disk-to-Disk-Backup, Clustering etc.).

Aufgrund der integrierten, typischen SAN-Features wie Snapshot mit Scheduling, IPSec, Adaptive Load Balancing (ALB) oder der Unterstützung von Multi-CPU's verkörpert iSCSI eine ganzheitliche Alternative zu herkömmlichen Fibre-Channel-SANs.

Die iSCSI-Technologie eignet sich besonders für Netzwerkumgebungen, in denen eine schnelle und effiziente Übertragung von blockbasierten I/O-Daten nötig ist. Zu den Schlüsselfaktoren, die bei der Entscheidungsfindung für iSCSI sprechen, zählen Einfachheit, Flexibilität sowie das Preis-Leistungsverhältnis dieser Storage-Lösung.

3. Anwendungsgebiete für iSCSI

iSCSI – das ist „SAN für den Mittelstand“: Es bietet ähnliche Vorteile wie Fibre Channel, ist aber kostengünstiger und weniger komplex. Für mittelständische Unternehmen kristallisiert sich iSCSI zunehmend als hervorragende Speicherlösung her-

aus. Aber auch für große Unternehmen sowie für den Small-Office – und Home-Office-Bereich liefert ExuS-Data passende iSCSI-Lösungen.

4. Vorteile von iSCSI-Lösungen

Der fundamentale Vorteil von iSCSI liegt darin, dass es bei voller SAN-Funktionsfähigkeit eine sehr kosteneffiziente, sichere

ExuS® iSCSI BOX OSA4 4 HDD iSCSI SYSTEM

- Web basierte Grafische Oberfläche (GUI)
- Online Kapazitäts Erweiterung
- Multiple Volumenschattenkopie (Snapshot) mit Task Manager
- Bis zu 1000 Targets möglich
- Adaptive Load Balancing (ALB)
- Unterstützung mehrerer Netzwerke
- iSCSI Target Management

TECHNISCHE HIGHLIGHTS

- 2 Intel Gigabit LAN Controller
- 400Watt EPS Netzteil
- 4 Hot Plug Schubladen
- Flash ROM für iSCSI OS
- Hardware RAID mit eigenem Prozessor
- RAID 0,1,5,10,50 und JBOD Unterstützung
- iSCSI Clients für MS Windows, Linux, Unix, Solaris, Mac OS



Abb. ähnlich

ab 1790,-€

wie oben nur incl. 4x 500 GB HDD

ab 2499,-€

Interface (iSCSI)

und flexible Alternative im Storage-Bereich bietet. Zudem spielt sich bei iSCSI alles in der TCP/IP/Ethernet-Welt ab. Dies kommt mittelständischen Unternehmen in der Regel sehr entgegen, denn sie sind mit diesen Bereichen schon bestens vertraut. Die Komplexität von iSCSI ist auch aus diesem Grund auf ein Mindestmaß reduziert.

Konkrete Einsatzszenarien für iSCSI:

- Speicherung von Datenbanksystemen im Netzwerk (Unterstützung von Oracle und Microsoft Exchange)
- Realisierung von High-Availability - und High-Performance-Clusters
- Aufbau von Speicher-Pools mit Volumes im Tera- und Petabyte-Bereich
- Zentralisierter Daten-Backup / Disaster Recovery

Weitere Benefits von iSCSI:

- Höhere Speichernetzwerk-Auslastung als bei DAS, höhere Wertsschöpfung
- Nahtlose Integration in bestehende SAN-Umgebungen
- Schnelle Implementierung (Umwandlung eines Computersystems in Netzwerkspeichergerät)

ExuS® iSCSI BOX OSA8

8 HDD iSCSI SYSTEM

- Web basierte Grafische Oberfläche (GUI)
- Online Kapazitäts Erweiterung
- Multiple Volumenschattenkopie (Snapshot) mit Task Manager
- Bis zu 1000 Targets möglich
- Adaptive Load Balancing (ALB)
- Unterstützung mehrerer Netzwerke
- iSCSI Target Management

TECHNISCHE HIGHLIGHTS

- 2 Intel Gigabit LAN Controller
- 460Watt EPS Netzteil
- 8 Hot Plug Schubladen
- Flash ROM für iSCSI OS
- Hardware RAID mit eigenem Prozessor
- RAID 0,1,5,6,10,50 und JBOD Unterstützung
- iSCSI Clients für MS Windows, Linux, Unix, Solaris, Mac OS



Abb. ähnlich

ab 2090,-€

wie oben nur incl. 8x 500 GB HDD

ab 3399,-€

ExuS® iSCSI BOX OSA16

16 HDD iSCSI SYSTEM

- Web basierte Grafische Oberfläche (GUI)
- Online Kapazitäts Erweiterung
- Multiple Volumenschattenkopie (Snapshot) mit Task Manager
- Bis zu 1000 Targets möglich
- Adaptive Load Balancing (ALB)
- Unterstützung mehrerer Netzwerke
- iSCSI Target Management

TECHNISCHE HIGHLIGHTS

- 2 Intel Gigabit LAN Controller
- 650 Watt EPS Netzteil Redundant
- 16 Hot Plug Schubladen
- Flash ROM für iSCSI OS
- Hardware RAID mit eigenem Prozessor
- RAID 0,1,5,6,10,50 und JBOD Unterstützung
- iSCSI Clients für MS Windows, Linux, Unix, Solaris, Mac OS



Abb. ähnlich

ab 3090,-€

wie oben nur incl. 16x 500 GB HDD

ab 5699,-€

ExuS® iSCSI BOX OSA24

24 HDD iSCSI SYSTEM

- Web basierte Grafische Oberfläche (GUI)
- Online Kapazitäts Erweiterung
- Multiple Volumenschattenkopie (Snapshot) mit Task Manager
- Bis zu 1000 Targets möglich
- Adaptive Load Balancing (ALB)
- Unterstützung mehrerer Netzwerke
- iSCSI Target Management

TECHNISCHE HIGHLIGHTS

- 2 Intel Gigabit LAN Controller
- 1300 Watt EPS Netzteil Redundant
- 24 Hot Plug Schubladen
- Flash ROM für iSCSI OS
- Hardware RAID mit eigenem Prozessor
- RAID 0,1,5,6,10,50 und JBOD Unterstützung
- iSCSI Clients für MS Windows, Linux, Unix, Solaris, Mac OS



Abb. ähnlich

ab 4590,-€

wie oben nur incl. 24x 500 GB HDD

ab 8399,-€

Alle Preise netto zuzüglich der gesetzlichen MwSt

1. USS auf einen Blick

ExuS Data Unified Storage Server (USS) ist eine kompakte IP-Storage-Lösung, welche in einer einzigen Anwendung NAS- und iSCSI (Target und Initiator)-Funktionalität bietet und dabei außergewöhnlich zuverlässig und sehr einfach zu verwalten ist. ExuS Data USS stellt eine schnelle und skalierbare Plattform für IP-Storage bereit. Ganz gleich, ob Sie gemeinsamen Dateizugriff, Speicherzusammenlegung, Backup und Wiederherstellung, Virtualisierung oder Replizierung benötigen, ExuS Data USS bietet ein hervorragendes Preis-Leistungs-Verhältnis, verbesserte Handhabung und erhöhte Produktivität.

ExuS Data USS, die vierte Generation der IP-Storage-Software von Open-E basiert auf den bewährten Produktfamilien ExuS NAS OSA-X und ExuS iSCSI OSA-X, welche in zahlreichen unabhängigen Tests überlegene Sicherheit, Stabilität und Verwaltungsvorteile bewiesen haben.

ExuS Data USS verfügt über neue Sicherungsmöglichkeiten, eine vereinfachte Installation, Speicherverwaltung und -erweiterung. Die Software gewährleistet einen optimalen Datendurchsatz sowie umfangreichen Datenschutz.

ExuS Data Unified Storage Server erhöht die Effizienz der iSCSI Targets durch die Unterstützung mehrerer iSCSI-Initiatoren auf verschiedenen Laufwerken, ohne die NAS-Leistung zu beeinträchtigen.

2. Optimiertes Betriebssystem für Umgebungen mit dedizierten Speicher- und Unternehmensnetzwerken.

Unabhängige Tests haben erwiesen, dass die Speichersoftware von Open-E erst-

klassigen Datendurchsatz und Leistungsstärke bietet.

Aus diesem Grund eignet sich ExuS Data USS hervorragend für Netzwerkumgebungen mit vielen Clients oder Speicheranwendungen für Multi-Video-Streaming, HDTV und andere, die hohen Datendurchsatz und I/O benötigen. Die integrierten Leistungsfunktionen des ExuS Data USS beinhalten unter anderem folgende Tools zur Optimierung: Multipath I/O (MPIO), Teaming mehrerer Netzwerkkarten, Jumbo-Frames-Einstellungen, Parametereinstellungen für Treiber, Unterstützung für FC-HBAs, 10-Gbit-Ethernetkarten, InfiniBand, Intel® I/O AT und TCP/IP Offload Engines.

3. Verbesserte Backup-Anwendungen

Die Zentralisierung wertvoller Daten auf einem ExuS Data Unified Storage Server ermöglicht einen umfassenden und wirtschaftlichen Datenschutz, wie z.B.

- Integrierte Laufwerks- und Datenreplizierung,
- Snapshot- und Aufgabenverwaltung,
- Backup-Anwendungen, Unterstützung für Bandlaufwerke und Bandbibliotheken wie Bandlaufwerksemulation auf dynamischen Festplatten.

Somit beinhaltet ExuS Data USS intelligente Anwendungen für das Backup und die Wiederherstellung wichtiger Daten sowie bessere Konzepte zur Wiederherstellung nach Schäden, niedrigere speicherbezogene Kosten und die Verwaltung der Informationen während ihres gesamten Lebenszyklus. ExuS Data USS schützt die gespeicherten Informationen einfach und effizient, minimiert Datenrisiken und

maximiert die Kosteneffizienz der Infrastruktur.

4. Entworfen für heterogene Netzwerke

Die Integration des ExuS Data Unified Storage Servers in eine heterogene Netzwerkumgebung nimmt nur kurze Zeit in Anspruch. Die enthaltene Unterstützung von Windows-, NIS- oder LDAP-Domä-

ExuS® USS OSA24 24 HDD DSS SYSTEM

- Web basierte Grafische Oberfläche (GUI)
- Dateisystem mit Journaling Funktion
- Multiple Volumenschattenkopie (Snapshot) mit Task Manager
- Backup Agents für Veritas (nur bis Vers. 9.X), EMC Dantz, CA Brightstare
- Adaptive Load Balancing (ALB)
- Unterstützung mehrerer Netzwerke
- Open-E DSS Enterprise Management Software

TECHNISCHE HIGHLIGHTS

- 2 Intel Gigabit LAN Controller
- 950 Watt Redundantes Netzteil
- 24 Hot Plug Schubladen
- NAS und iSCSI (Initiator und Target) kombiniert
- Hardware RAID mit eigenem Prozessor
- RAID 0,1,5,6,10,50 und JBOD Unterstütz.
- Clients für MS Windows, Linux, Unix, Mac OS



Abb. ähnlich

ab 5190,-€

wie oben nur incl. 24x 500 GB HDD

ab 8999,-€

(USS)

nen ermöglicht eine problemlose Erweiterung der vorhandenen IT-Infrastruktur. Die verbesserte webgestützte grafische Benutzeroberfläche für Verwaltung und Administration ermöglicht eine bessere Kontrolle der Speichereinheit und Backup-Prozesse für die Sicherung wichtiger Daten. ExuS Data Unified Storage Server vereinfacht Speicherverwaltung und -administration.

Konkrete Einsatzszenarien für USS:

- Speicherung von Datenbanksystemen im Netzwerk (Unterstützung von Oracle und Microsoft Exchange)
- Realisierung von High-Availability - und High-Performance-Clusters
- Aufbau von Speicher-Pools mit Volumes im Tera - und Petabyte-Bereich
- Zentralisierter Daten-Backup / Disaster Recovery

Weitere Benefits von USS:

- Höhere Speichernetzwerk-Auslastung als bei DAS, höhere Wertsschöpfung
- Nahtlose Integration in bestehende NAS/SAN-Umgebungen
- All in One Lösung für fast alle Anforderungen im Speicher Umfeld.

ExuS® USS OSA16

16 HDD DSS SYSTEM

- Web basierte Grafische Oberfläche (GUI)
- Dateisystem mit Journaling Funktion
- Multiple Volumenschattenkopie (Snapshot) mit Task Manager
- Backup Agents für Veritas (nur bis Vers. 9.X), EMC Dantz, CA Brightstore
- Adaptive Load Balancing (ALB)
- Unterstützung mehrerer Netzwerke
- Open-E DSS Enterprise Management Software

TECHNISCHE HIGHLIGHTS

- 2 Intel Gigabit LAN Controller
- 650 Watt Redundantes Netzteil
- 16 Hot Plug Schubladen
- NAS und iSCSI (Initiator und Target) kombiniert
- Hardware RAID mit eigenem Prozessor
- RAID 0,1,5,6,10,50 und JBOD Unterstützung.
- Clients für MS Windows, Linux, Unix, Mac OS



Abb. ähnlich

ab 3990,-€

wie oben nur incl. 16x 500 GB HDD

ab 6535,-€

ExuS® USS OSA8

8 HDD DSS SYSTEM

- Web basierte Grafische Oberfläche (GUI)
- Dateisystem mit Journaling Funktion
- Multiple Volumenschattenkopie (Snapshot) mit Task Manager
- Backup Agents für Veritas (nur bis Vers. 9.X), EMC Dantz, CA Brightstore
- Adaptive Load Balancing (ALB)
- Unterstützung mehrerer Netzwerke
- Open-E DSS Enterprise Management Software

TECHNISCHE HIGHLIGHTS

- 2 Intel Gigabit LAN Controller
- 460 Watt Redundantes Netzteil
- 8 Hot Plug Schubladen
- Flash ROM für iSCSI OS
- NAS und iSCSI (Initiator und Target) kombiniert
- RAID 0,1,5,6,10,50 und JBOD Unterstützung.
- Clients für MS Windows, Linux, Unix, Mac OS



Abb. ähnlich

ab 3190,-€

wie oben nur incl. 8x 500 GB HDD

ab 4459,-€

ExuS® USS OSA4

4 HDD DSS SYSTEM

- Web basierte Grafische Oberfläche (GUI)
- Dateisystem mit Journaling Funktion
- Multiple Volumenschattenkopie (Snapshot) mit Task Manager
- Backup Agents für Veritas (nur bis Vers. 9.X), EMC Dantz, CA Brightstore
- Adaptive Load Balancing (ALB)
- Unterstützung mehrerer Netzwerke
- Open-E DSS Enterprise Management Software

TECHNISCHE HIGHLIGHTS

- 2 Intel Gigabit LAN Controller
- 400 Watt EPS Netzteil
- 4 Hot Plug Schubladen
- NAS und iSCSI (Initiator und Target) kombiniert
- Hardware RAID mit eigenem Prozessor
- RAID 0,1,5,10,50 und JBOD Unterstützung.
- Clients für MS Windows, Linux, Unix, Mac OS



Abb. ähnlich

ab 2390,-€

wie oben nur incl. 4x 500 GB HDD

ab 3059,-€

Alle Preise netto zuzüglich der gesetzlichen MwSt

Speicherlösungen

Für jede Storage-Anforderung die richtige Lösung

Die Datenmengen, die in Unternehmen heutzutage anfallen, wachsen ständig. Auch im Zuge neuer gesetzlicher Bestimmungen (z.B. Archivierung) steigt der Bedarf an Lösungen, mit denen Daten gespeichert, aufbewahrt, verwaltet und dann Anwendern schnell und effizient wieder zur Verfügung gestellt werden können.



Sieht es in Ihrem Unternehmen ähnlich aus?
Wachsen die Datenvolumina beständig, und suchen Sie dafür eine geeignete Lösung?

Wenn ja, dann gibt es gute Nachrichten für Sie: Die Bewältigung großer Datenmengen stellt heutzutage kein großes Problem mehr dar – vorausgesetzt, man hat die richtige Antwort parat. Storage-Systeme sind nämlich mittlerweile äußerst kosteneffizient, verlässlich und verfügbar. Die Palette ist breit und bietet für jeden Anwendertyp eine geeignete Lösung.

So erfüllen beispielsweise die Technologien NAS und iSCSI als externe, skalierbare und bei Bedarf auch vernetzbare Speicher-Geräte alle heutigen Speicher-Anforderungen im Business-Umfeld.

Vom Kunden mit Home Office bis hin zum großen Unternehmen: ExuS-Data realisiert NAS-Lösungen und iSCSI-Systeme für alle verfügbaren Budgets, Anforderungen und Infrastrukturen.

open-e
PARTNER 2007

ExuS-Data GmbH

Sachsenring 11
D-27711 Osterholz-Scharmbeck
(bei Bremen)

Kontaktieren Sie unser Team

T: + 49 (0) 4795 - 957 1300
F: + 49 (0) 4795 - 957 4068
e-mail: sales@exus-data.com